



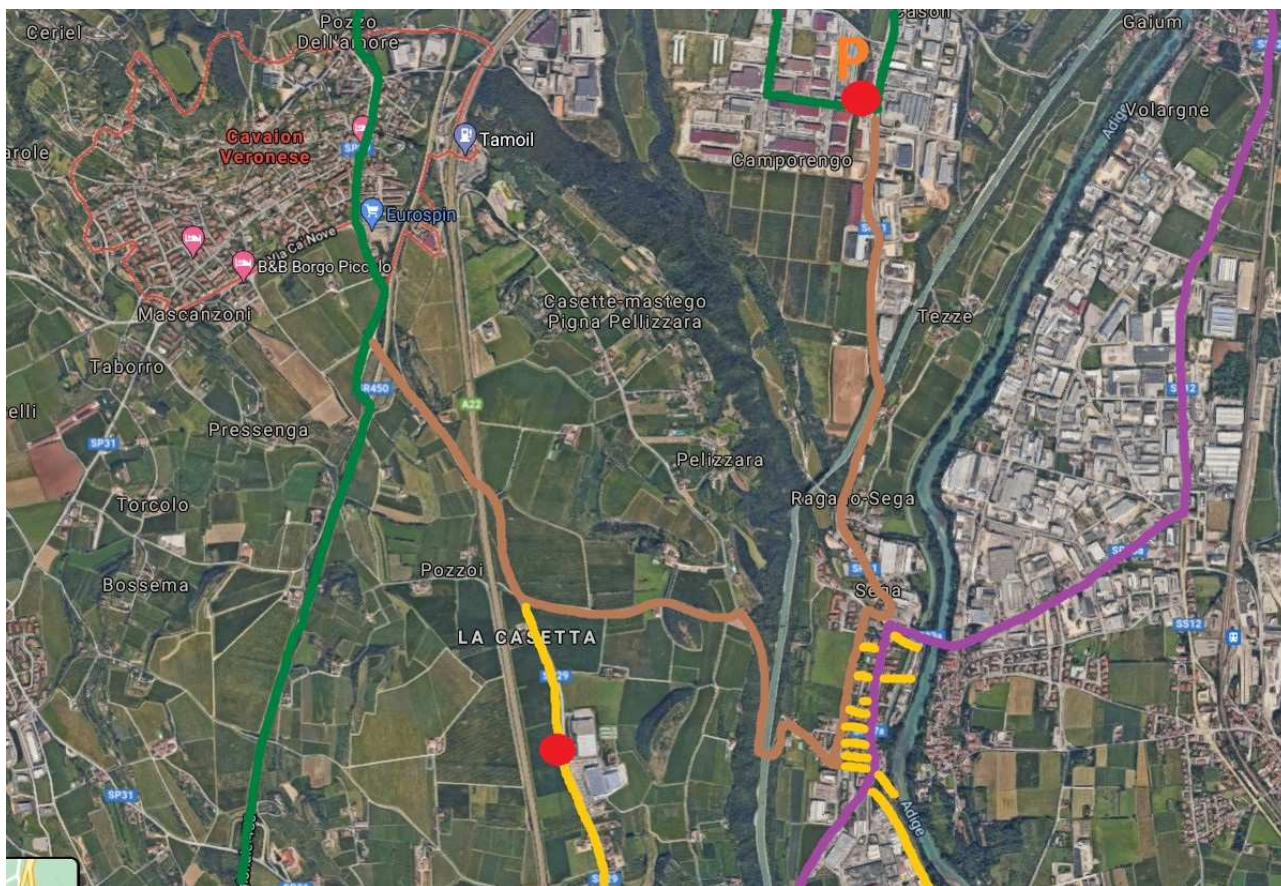
PIANO DELLA VIABILITA' 18^ TAPPA GIRO D'ITALIA







Giovedì 27 maggio 2021

Percorso:

Il percorso di gara interesserà il territorio di Cavaion Veronese nella frazione di Segà, con i corridori che proverranno da Sant'Ambrogio di Valpolicella, attraverseranno il ponte sull'Adige della S.P. 33°, imbrocheranno il centro abitato di Segà sulla s.p.27° Napoleonica, via Marconi e si dirigeranno verso Ronchi di Pastrengo.

Viabilità:

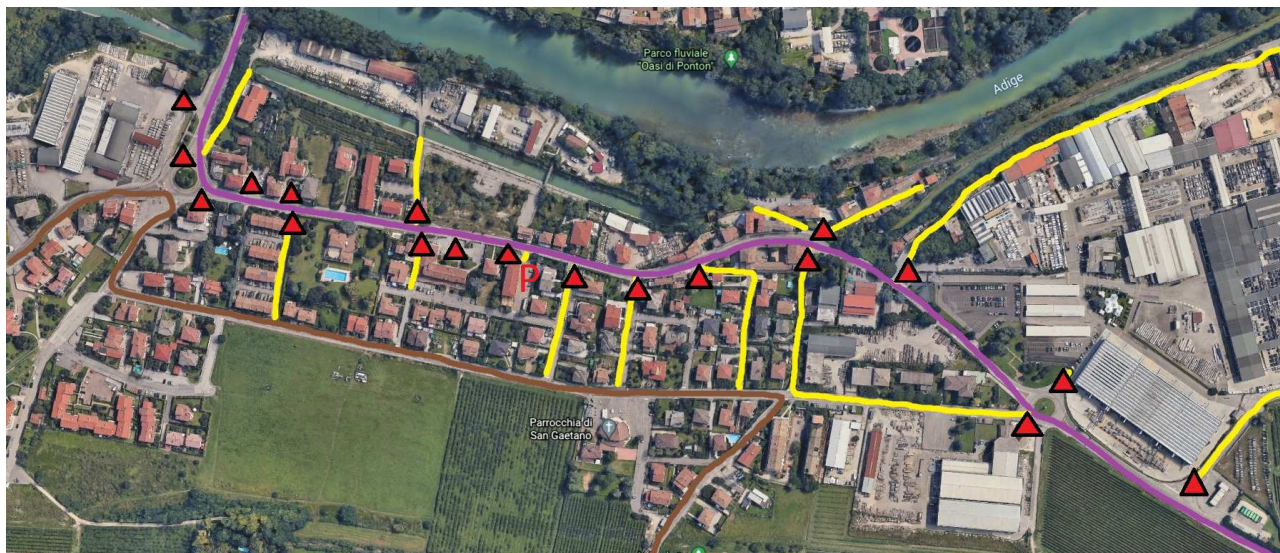







	percorso di gara
	viabilità consigliata
	viabilità di raccordo mezzi leggeri
	strade senza uscita
	pre filtri
	parcheggio mezzi pesanti

Presidi:

Tutte le immissioni delle strade laterali sulla S.P. 27° “Napoleonica, via Marconi, saranno presidiate da personale del Comando di Polizia Locale e da personale ausiliario volontario reclutato per l’occasione a partire dalle ore 10.00 fino alle ore 14.00.

Ogni postazione sarà transennata e presidiata da almeno due persone e/o comunque fino al termine delle necessità.



	percorso di gara
	viabilità di raccordo mezzi leggeri
	strade senza uscita
	presidi immissione strade laterali
	parcheggio mezzi emergenza e personale di servizio

f.to *Il Responsabile Area Polizia Locale
dott. Andrea Alban*